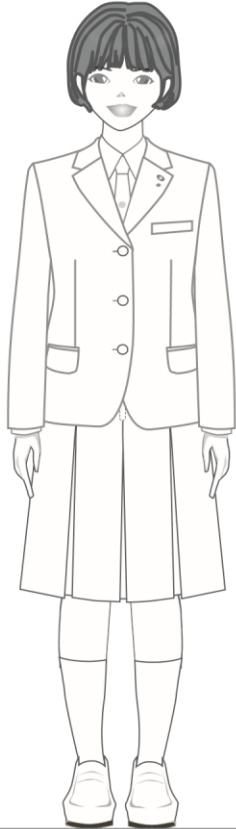
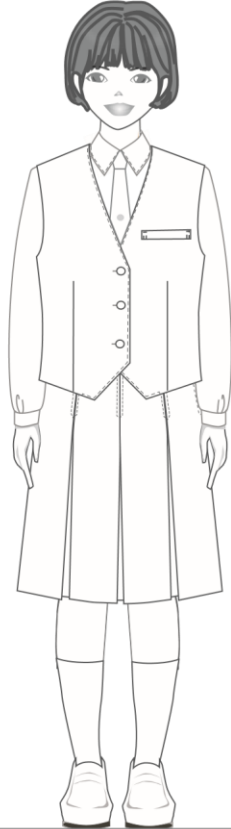


# 熊本北高等学校女子制服

<女子冬制服>



<女子中間服>



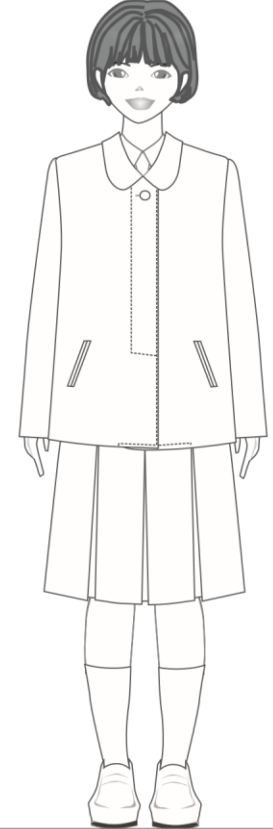
<女子夏制服>



<女子夏制服>



<女子コート>



◎上衣

- ・テーラー型 シングル3つ釦
- ・ノーベンツ
- ・上着丈はウエストより15cmが標準
- ・ラベルに校章と年組章をつける
- ・ネクタイはワンポイントが胸もとできちんと見えるように

◎ブラウス

- ・シャツカラー台付、左胸にポケット
- ・長袖カフス付（袖口釦2個）

◎ネクタイ

- ・色はエンジのマーク入り（指定品）

◎スカート

- ・前後とも4本ボックスプリーツ
- ・膝の中心線より1cm下が標準

◎ベスト

- ・上衣丈はウエストより10cmを標準とする
- ・左胸に箱ポケット
- ・布地は冬のスカートと同じシングル3つ釦
- ・ブラウス、ネクタイをした上に着衣する

◎ブラウス

- ・シャツカラー台付、左胸にポケット
- ・長袖カフス付（袖口釦2個）

◎ネクタイ

- ・色はエンジのマーク入り（指定品）

◎スカート

- ・前後とも4本ボックスプリーツ
- ・膝の中心線より1cm下が標準

◎上衣（長袖）

- ・衿セラー丈14cm
- ・胸当て「K」の花文字
- ・上着丈はウエストより9cmが標準
- ・衿の末端に濃紺のライン入り
- ・袖口折り返し末端に濃紺のライン入り

◎スカート

- ・前後とも4本ボックスプリーツ
- ・膝の中心線より1cm下が標準

◎上衣（半袖）

- ・衿セラー丈14cm
- ・胸当て「K」の花文字
- ・上着丈はウエストより9cmが標準
- ・衿の末端に濃紺のライン入り

◎スカート

- ・前後とも4本ボックスプリーツ
- ・膝の中心

◎コート

- ・ショールカラー（丸衿）
- ・シングル（釦1個）
- ・比翼仕立て（内釦2個）
- ・玉縁ポケット（左右）

- ・デザイン指定
- 標準型中学校コートの型替も可能

注) 3つ釦の最上部より衿の折り目がつくように（ピンなどで衿を高くしないこと）