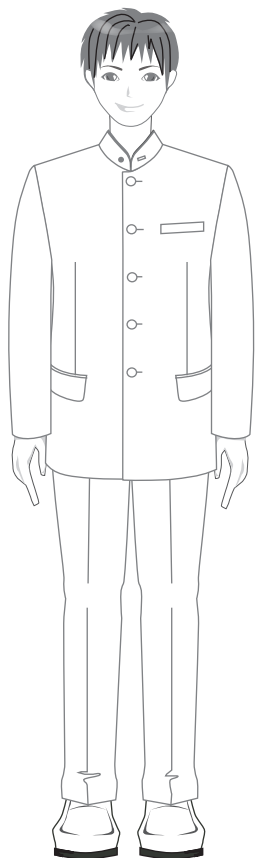


熊本北高等学校男子制服

<男子冬制服>



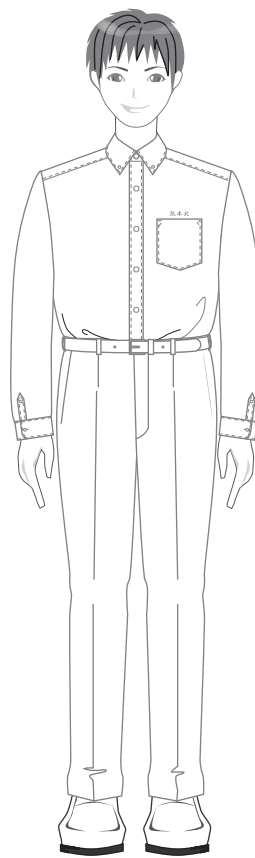
◎上衣

- ・ 衿の高さは4cmが標準
- ・ 衿に校章と年組章をつける
- ・ ウエストは絞らない
- ・ ポケットは水平
- ・ 袖口はまっすぐで釦は2つ
- ・ 縫製上不要なステッチはつけない
- ・ ノーベンツ
- ・ 上着丈は手を真直ぐ下げ、手のひらの中央位
- ・ 前は釦をとめる

◎ズボン

- ・ 型は自然なストレートで太もものところは5cmのゆるみをつける
- ・ 裾はシングル
- ・ ループは上より1cm位のところに上端があり、長さは5cm程度、数は7~9本
- ・ タックは1本まで

<男子中間服 夏兼用>



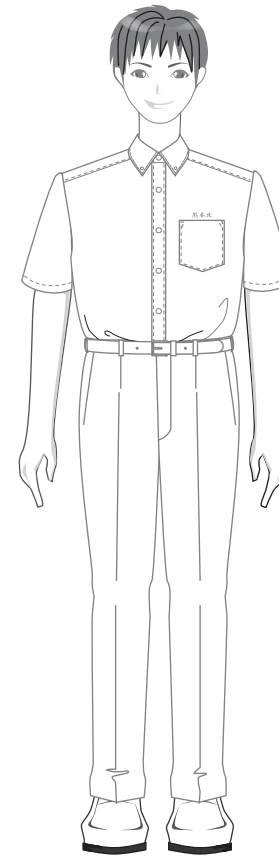
◎シャツ

- ・ ボタンダウンのシャツ
- ・ 左胸の上に熊本北の刺繍
- ・ シャツはズボンの中に入れる
- ・ 前、袖口は釦をとめる

◎ズボン

- ・ 型は自然なストレートで太もものところは5cmのゆるみをつける
- ・ 裾はシングル
- ・ ループは上より1cm位のところに上端があり、長さは5cm程度、数は7~9本
- ・ タックは1本まで

<男子夏制服>



◎シャツ

- ・ ボタンダウンのシャツ
- ・ 左胸の上に熊本北の刺繍
- ・ シャツはズボンの中に入れる
- ・ 前は釦をとめる

◎ズボン

- ・ 型は自然なストレートで太もものところは5cmのゆるみをつける
- ・ 裾はシングル
- ・ ループは上より1cm位のところに上端があり、長さは5cm程度、数は7~9本
- ・ タックは1本まで